

たてもの管理

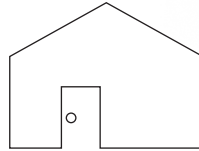
お問い合わせ：有限会社アーバン

TEL: **048-471-8919**

受付時間：平日 9:30 ~ 17:00



空き家の管理は正直しんどい。
それなら、アーバンにおまかせください！



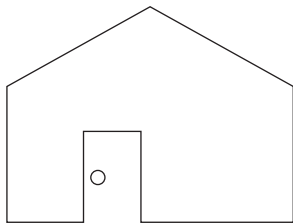
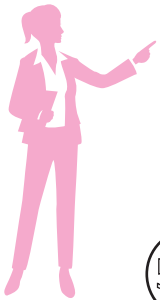
長期
療養

留守

相続

* 入会金ナシ * 短期・長期管理どちらも OK * 留守宅管理も承ります！

チェック!!



500 ワンコイン

弊社のポイント！

- ・ 建築士による建物チェック
- ・ 住宅の修理にもスピード対応
- ・ 安心の空き家管理
- ・ 不動産活用のご相談
- ・ 地域情報が豊富な地元企業

■ 基本プラン **500 円** / 月2回

- ・ 外部チェック（建物外周・郵便受け・お庭）
- ・ 管理報告書発行（月1回・月末）



- お問い合わせ先 -

いつもありがとうございます。

おかげさまで地域密着 25 年の実績



有限会社 **アーバン**

埼玉県志木市柏町 1-19-19

TEL: 048-471-8919

Web: www.urban-siki.co.jp

バス路線



— ご案内図 — * 柏町 1 丁目周辺地図 *